

Une première restitution du diagnostic territorial



Le mot de la Présidente Caroline Cayeux

Appréhender les atouts, faiblesses et défis du Beauvaisis en partageant les résultats du diagnostic territorial, tel était l'objectif du séminaire des maires organisé le 5 juillet à l'Institut UniLaSalle.

Pour tous, ces premiers mois de travail ont permis de prendre la mesure des défis communs à relever. Comprendre les diverses composantes morphologiques et fonctionnelles du territoire est une étape importante pour mieux amorcer la suite : l'élaboration du projet d'aménagement et de développement durables.



Le mot du Vice-Président Gérard Hédin

Cette nouvelle rencontre a permis aux maires de prendre connaissance du travail mené par le bureau d'études Cittanova, chargé en particulier des volets urbanisme, paysages naturels et bâtis, environnement, prévention des risques. Après 5 mois d'études et d'analyse approfondies des 53 communes, il ressort que les attaches au territoire constituent le fil conducteur de cette approche. Cette 6^{ème} lettre du PLUi-HM en fait une présentation succincte, l'ensemble de la présentation étant disponible sur le site internet plui.beauvaisis.fr (rubrique consulter, documents d'information).

Le Beauvaisis est :

- 1 un territoire d'attaches au socle naturel
- 2 un territoire de proximité et de complémentarité
- 3 un territoire aux spécificités et aux richesses méconnues



UniLaSalle, Beauvais, le mardi 5 juillet 2022

UN TERRITOIRE D'ATTACHES AU SOCLE NATUREL : LES FONDEMENTS D'UNE UNITÉ

Les constats



Un socle naturel

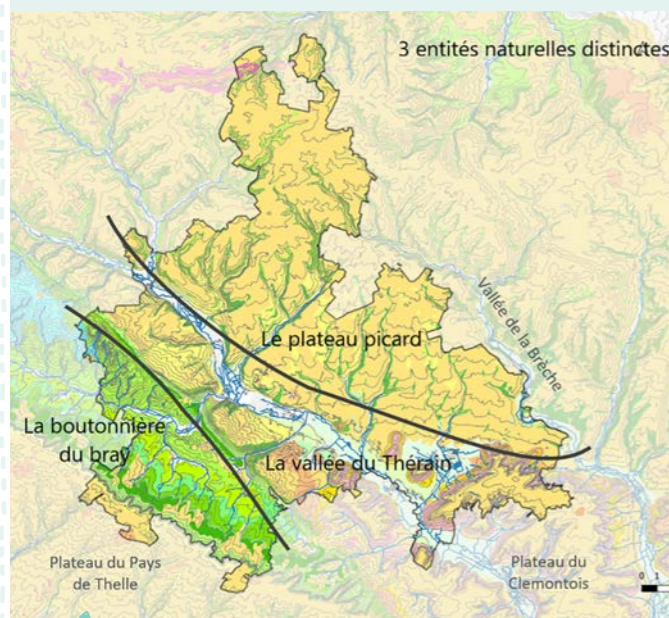
Substrat de la trame verte et bleue locale et assise des savoir-faire locaux

Fragilisé

Motif historique de l'implantation humaine et assise des savoir-faire

■ Sans être passéistes, il y a beaucoup de choses intéressantes à tirer de la structure urbaine du Beauvaisis. Aussi, les 2 grands-types de morphologie, à savoir le village-rue et le village-carrefour, seront des éléments de choix dans la phase règlement/zonage à venir (avec par exemple la question des seconds-rangs). ■

Les atouts



"On sait où l'on est"

Des villes et des villages à l'ancrage ancien, qui maillent le territoire, dont les implantations historiques et les codes architecturaux traditionnels sont encore lisibles

3 entités naturelles marquées

Un socle naturel (topographique, géologique, hydrographique) diversifié "donnant du corps" au territoire

■ La trame verte et bleue ne doit pas être vécue comme une contrainte. C'est plutôt une chance sur le territoire et on devra s'appuyer dessus. Et puis, il faudra surtout se poser la question suivante : qu'est-ce qu'on en fait demain ? ■



Des milieux remarquables reconnus

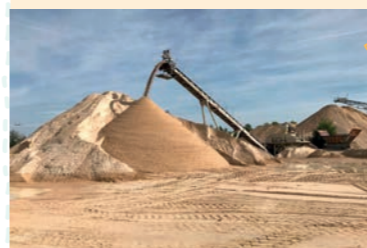
Des éléments constitutifs de la trame verte et bleue répartis de façon hétérogène sur le territoire, une biodiversité variée (ponctuellement rare) et des habitats fortement impliqués dans les continuités écologiques supra-territoriales

Les faiblesses



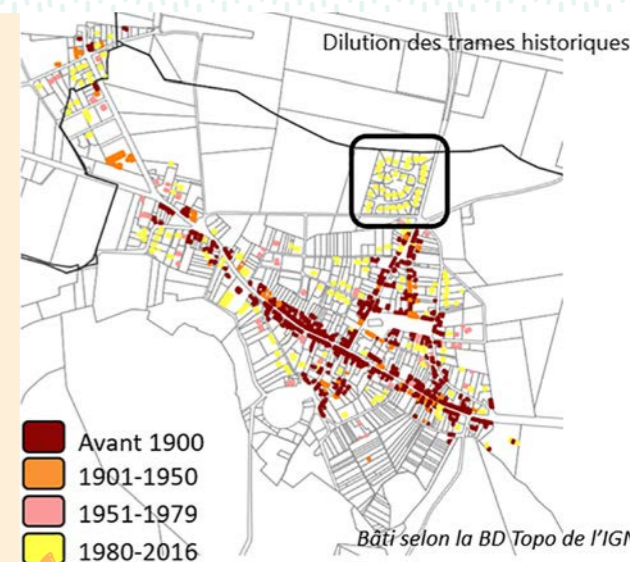
Une disparition des savoir-faire

Des savoir-faire historiques liés à la valorisation du socle naturel qui disparaissent



Un socle naturel menacé

Des activités économiques liées au socle naturel qui ont pu ou qui pourraient menacer sa préservation



Une dilution des trames historiques

Des extensions urbaines récentes qui entraînent, parfois, une dilution des trames historiques

Des espaces naturels à préserver

Des espaces naturels à enjeux non encore préservés (zones d'expansion des crues, pelouses sèches, bocages...)



Des continuités écologiques fortement fragmentées, et des espaces naturels à enjeux encore non préservés (zones d'expansion des crues, pelouses sèches, bocages...)



▲ Inondations juin 2021 : RD 981 emportée par le ru d'Auneuil

La problématique de l'eau

Des risques naturels majeurs liés à l'eau (inondations et ruissellements) dont l'intensité augmente ; mais aussi une menace localisée sur la qualité de la ressource en eau

Les défis



1

Assurer un développement (re)valorisant les marqueurs du socle naturel

2

Préserver les milieux naturels non protégés, restaurer les espaces dégradés et limiter la fracturation des continuités écologiques (voire recréer des liens)

3

Porter un développement modérateur de consommation d'espaces agricoles et naturels, intégrant, plus que la gestion des risques existants, les évolutions en cours et à venir liées au dérèglement climatique (en matière de risques et d'impacts sur la santé des populations)

■ Il faut désormais penser l'urbanisation en prenant en compte le sous-sol et leurs diverses pollutions passées, notamment à l'aune des pratiques à venir de renaturation. ■



2

UN TERRITOIRE DE PROXIMITÉ ET DE COMPLÉMENTARITÉ : UNE VILLE ET DES CAMPAGNES ACTIVES

Les constats

Une ville et des campagnes



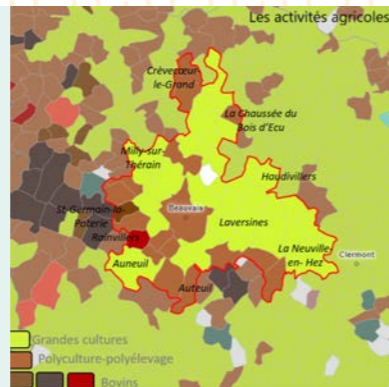
Les flux de déplacements quotidiens avec la région parisienne n'ont pas une importance forte à l'échelle du Beauvaisis. Le territoire fonctionne en interne, avec une forte influence de Beauvais en tant que commune-pôle.

Les atouts



Une démographie favorable

Une croissance démographique en hausse depuis 2008, une inversion de tendance au solde migratoire négatif sur la période récente, une population relativement jeune, un vivier d'actifs



Une activité agricole diversifiée

Un potentiel de débouchés agricoles important, lié à la situation géographique de la CAB

Un secteur du logement dynamique

Une dynamique de l'action locale en faveur de la rénovation, de l'attractivité du parc résidentiel, et une diversification en cours du parc de logements dans les communes rurales



Milly-sur-Thérain

Un peu de vacance est utile : elle permet les parcours résidentiels et permet de faire vivre le parc de logements

Un fonctionnement systémique

Un maillage dense de commerce, services et équipements, des offres hiérarchisées et complémentaires



Savignies

Des déplacements facilités

Un réseau viaire développé et structuré, des actions en faveur du développement des modes alternatifs à la voiture individuelle, et de nombreux déplacements internes au territoire, de courtes et moyennes distances



Bonlier

Un indice de concentration de l'emploi élevé



Les faiblesses



Des difficultés socio-économiques

Une difficulté d'accès à la propriété pour les ménages résidents, une diminution du nombre d'emplois depuis 2013, et une augmentation du taux de chômage depuis 2008

	1 ^{er} quartile	Médiane du niveau de vie	3 ^{ème} quartile
Région	14 680 €	20 110 €	26 550 €
Département	16 480 €	22 150 €	28 760 €
CA du Beauvaisis	15 140 €	20 800 €	27 060 €
CC de la Picardie Verte	15 830 €	20 580 €	25 810 €
CC des Sablons	17 010 €	22 560 €	28 450 €
CC du Clermontois	17 730 €	22 830 €	28 380 €

Revenus des ménages en 2018 - INSEE



L'influence de la région parisienne dans le marché immobilier commence à se lire dans l'évolution des prix moyens.

Une pression sur les espaces agricoles

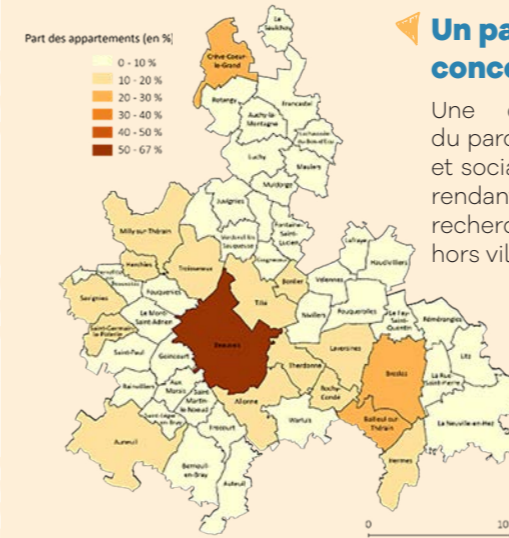
La disparition des filières de transformation agricole locales et la pression de l'urbanisation sur les espaces agricoles

Un réseau de liaisons douces qui connaît des discontinuités



Un parc locatif concentré

Une concentration du parc locatif (privé et social) à Beauvais, rendant difficile la recherche locative hors ville-centre



Localement, un trafic routier impactant

Impact local de la qualité de vie des habitants (nuisances sonores, pollution, dangerosité, manque d'attractivité de l'espace public)



RD 1001, Warluis

Les défis



1

Conforter l'inversion de la tendance au solde migratoire négatif, dans un contexte de vieillissement de la population (et donc d'affaiblissement futur du solde naturel positif)

2

Maîtriser les effets d'une attractivité résidentielle extra-territoriale (notamment du fait de la difficulté des ménages résidant à accéder à la propriété) et d'une pression croissante liée à la rareté du foncier sur les équilibres locaux (comment continuer à bien vivre dans sa ville et son village ?)

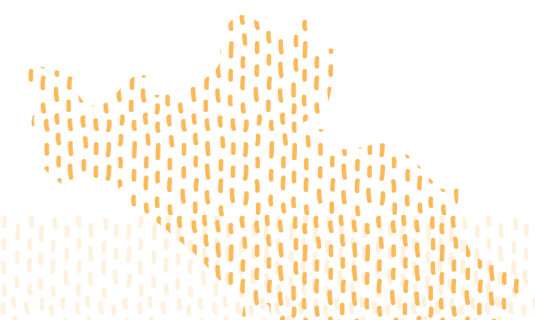
3

Maintenir un indice de concentration de l'emploi élevé

4

Mettre en place les conditions d'un "mix mobilités", permettant un passage progressif du tout voiture individuelle à la multiplication du recours aux modes alternatifs, notamment pour améliorer l'accessibilité de tous les habitants et réduire l'impact des déplacements sur leurs revenus

La question du desserrement des ménages aura forcément un impact sur le parc de logements : des choix politiques seront à faire.



3

UN TERRITOIRE AUX SPÉCIFICITÉS ET AUX RICHESSES MÉCONNUES

Les constats



Une position de carrefour paysager et agricole

Un potentiel "loisirs nature" à valoriser

Un territoire de "pépites" architecturales

Un territoire d'entrepreneurs et d'innovation

La protection des vues remarquables sera un impératif à avoir dans le cadre du PLUi-HM

Les atouts



Lavoir à Laversines



Une offre "loisirs nature"

Une offre en espaces de "loisirs nature" qui attire au-delà des limites territoriales

Une position géographique stratégique

Le territoire est connecté à des axes de communication majeurs. Il bénéficie de l'implantation historique de grandes entreprises, vitrines de l'emploi local



Fouquenies

Une diversité patrimoniale

Une richesse et une diversité des patrimoines paysagers et architecturaux et la présence de "pépites" architecturales qui dépassent les seuls monuments historiques

Une offre économique renouvelée

Une politique volontariste est déployée en faveur de l'attractivité économique du territoire et de son rayonnement. Des synergies locales et extraterritoriales se développent



Il y a des filières économiques majeures sur le territoire de la CAB : le territoire est vraiment connu pour cela.

Les faiblesses



Carte de l'état major



Géoportail

Le potentiel loisirs-nature du Beauvaisis est méconnu : il fait face à divers problématiques d'accès et de signalétique à renforcer

La disparition de certains marqueurs paysagers

Des évolutions urbaines et agricoles entraînant dans certains cas la disparition des marqueurs des entités paysagères du territoire (régression des ceintures vertes autour des villages, fermeture des paysages de fond de vallée...)



Gare de Beauvais

Un déficit de performance de la ligne de train Paris-Beauvais

Une dépendance aux grandes entreprises

Une potentielle dépendance aux grandes entreprises pourvoyeuses d'emplois et vitrines du territoire



Le Thérain, Hermes

Une méconnaissance du potentiel local

Une diversité et une mise en réseau des espaces de "loisirs nature" peu valorisée

Les défis



1

Inscrire le développement et les aménagements dans le respect des grands motifs paysagers locaux

2

Replacer l'eau, sous toutes ses formes, au cœur du projet de développement

3

Réussir l'affirmation de l'identité du territoire et dépasser l'image d'une "zone d'entre deux", entre le bassin parisien et l'agglomération d'Amiens

4

Renforcer la valorisation de tous les patrimoines et atouts du territoire, à toutes les échelles (du hameau à l'agglomération) et pour tous les publics (locaux et extra-territoriaux)

5

Veiller à limiter la constitution d'une économie à deux vitesses avec d'un côté les activités de pointe, les nouvelles filières, les nouveaux espaces d'activités, et de l'autre le potentiel décrochage d'activités traditionnelles et de zones d'activités vieillissantes



Eglise de Frocourt

Goincourt

Défi 1

La valorisation des marqueurs naturels

Défi 2

La protection des milieux écologiques

Défi 3

La modération de la consommation spatiale

Défi 4

L'évolution démographique

Défi 5

La maîtrise de la pression foncière

Défi 6

L'emploi

Défi 7

Le choix en matière de mobilités

Défi 8

Le respect des paysages locaux

Défi 9

L'importance de l'eau

Défi 10

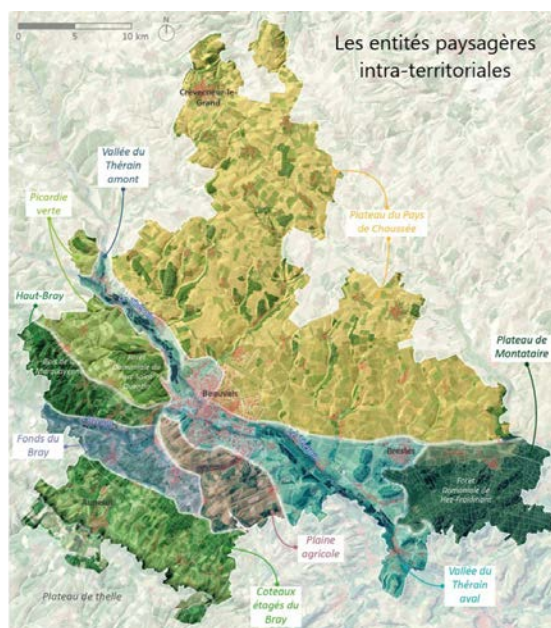
L'affirmation de l'identité du territoire

Défi 11

La valorisation patrimoniale

Défi 12

L'équilibre qualitatif en matière d'économie



LES PROCHAINS RENDEZ-VOUS

SEPTEMBRE-
OCTOBRE 2022

- Première présentation du diagnostic territorial (approche transversale) auprès des personnes publiques associées
- Rencontres individuelles des maires avec Transitec (volet mobilités)

4 OCTOBRE 2022

Restitution du diagnostic agricole

MI-NOVEMBRE 2022

Séminaire des maires sur les chiffres-clés

Vous pouvez retrouver l'ensemble des éléments en ligne dans la rubrique

Consulter/Documents d'information

du site internet plui.beauvaisis.fr

